

平成 29 年 6 月 15 日

陸運安全協力会 会員各位  
環境安全課長殿  
操油課長殿  
昭シ業務センター所長殿

昭和四日市石油(株)四日市製油所  
陸 運 安 全 協 力 会  
当番幹事 上野輸送(株)

平成 29 年 6 月 度 陸運パトロール結果について (報告)

1. 日 時 平成 29 年 6 月 15 日
2. 場 所 ローリー積場 (反省会は、乗務員休憩室)
3. 点検台数 白油積場 (15 台)、黒油積場 (3 台)、アスファルト (0 台)、炭酸ガス (0 台)
4. 参加者 30 名  
昭四 (5 名) 福岡操油課長、鈴木操油課長代理、中村陸上操油係長  
環境安全課 前川主任、新堂主任  
昭シ (2 名) 昭シ業務センター 石原駐在所長代理、角間殿  
会員 (23 名) (敬称略)  
昭永工業 (岩野・河合、伊藤、細井、中村)  
上野輸送 (小松、大賀)、日本通運 (森)、ニヤクコーポーション (和田木)  
暁興産 (伊藤、加藤)、日本石油輸送 (志賀)  
旭運輸 (岩井)、東海石油運輸 (柴田)  
東陽興業 (吉田) 二和運輸 (伊豆原)、ホリカワ運送 (川村)、共栄陸運 (大澤)  
伊藤運送 (泊、上野)、池畑運送 (佐藤)、大西運輸 (福田)  
事務局 (森)
5. 指摘および評価事項
  - ① 共通指摘事項：
    - 指差呼称については、指差し動作は行われているが、声は小さい。(9 件)
    - 指差呼称は、動作が手首・指先だけ、対象物が不明で形だけの実施がある。(1 件)
    - 積み込み中はパネル監視が中心で、ハッチへの目配りが不足している。(3 件)
    - 指差呼称が全くない乗務員がいた。(1 件)
    - 作業は確実にできているが、指差呼称は行われていなく、初めて指摘されたと言っていた乗務員がいました。(会社としての取組み不足か?)
  - ② その他の指摘事項：
    - 入構して来る車両の後部油種表示が (前荷のまま?) すでに表示されている車両が 60% くらいありました。入構時は空表示にするよう各社注意喚起をお願いします。
    - これから暑くなると、袖口ボタンはずれ (腕まくり) など服装の乱れが出てきます。
    - テールランプが切れている車両が毎月数台あります。始業時の点検を確実にお願いします。

### ③ 良かった点

- 新人に教えていた指導員が、指差呼称を行っていたので、新人も一緒になって行っていた。（最初から習慣をつけるよい指導でした。）
- ドロップパイプを挿入してから油種クリップの後付けは、ゼロだった。
- 車輛（4年目）をよく整備、清掃していて、運転席も整理整頓されていました。
- ハッチ蓋を確認時に検尺棒も点検していました。

### ④ 質問、要望事項

- 追分石原線からローリー門に入る道路左側の樹木の葉で、出構する車輛が良く見えない。  
との複数指摘があります。改善できないでしょうか。  
昭四殿より：四日市市に要望したところ、人手がないので昭四で枝を整理してよいと許可が得られましたので、早急に対応します。
- ローリー門の出口の右ミラーがへこんで見にくくなっています。  
昭四殿より：ミラーのへこみは、現地確認の上対応します。
- ハーネスで、通常の歩き方でロックがかかって危ない思いをしたので点検をお願いしたい。（5番のポイント）  
昭四殿より：作動状況を確認します。

### ⑤ マイスター推薦：

暁興産           ：上口 享志 氏   （初回推薦）

滋賀自工       ：塚本 一夫 氏   （累計で2回目、2017年2回目の推薦）

## 6. 昭四指導・連絡事項

中村係長より

- ・パトロールお疲れ様でした。

先ほどのローリー門出口の右カーブミラーの件は、1か月ほど前に、2、3名にヒアリングした時には、特に支障はないとのことでしたが、再度確認します。

通門証、車両登録証も5月のパトロールからチェックを厳格にして現状は、スムーズに提示してもらっています。車両登録のワッペンは、左右の窓にも貼ってはいけないようですので、全部の車両が、通門証、車両登録証の提示を求められてすぐに提示されるようになれば、運用方法を今後考えていきます。

鈴木課長代理より

- ・指差呼称は確実に行われていましたが、対象物を言いながらでないのが残念でした。一つ気がかりがあると前に戻ってもう一度指差呼称で確認していた点が良かったです。

福間課長より

- ・本日は、Jet-Bの積込みを確認しました。ホースによる下からの充てんで、昭永工業の係員が下で乗務員がローリー上に位置して無線でやり取りしながら作業を行っています。無線機を使っているので大きな声を出すのは難しいようです。

ローリー上では、積込みハッチ以外に流れ込みがないかをチェックしていました。

下の係員が、ホース接続に最適な停止位置を示すが、乗務員がよく見ないで独自に停車位置

を決める場合があるので、係員の指示位置をよく確認して停車して下さい。

環境安全 前川主任より

- ・定期修理工事で5月8日から始業時間を1時間前倒しで行っています。7月9日まで1時間前倒しが続きますので、引き続きご協力お願いします。

## 7. その他

会長より

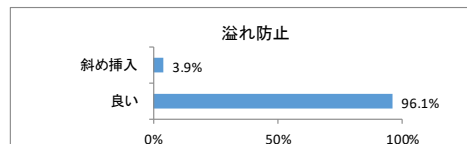
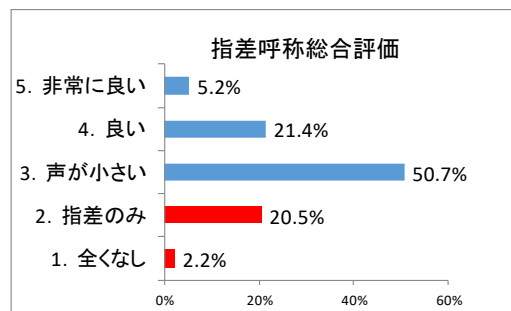
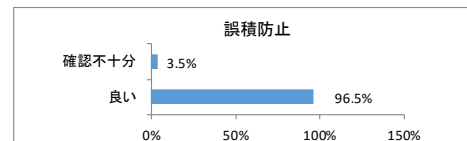
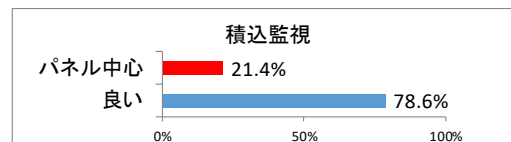
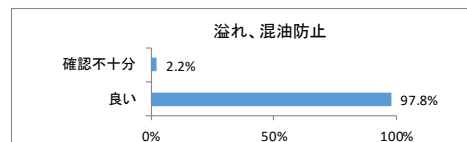
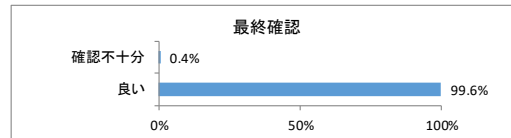
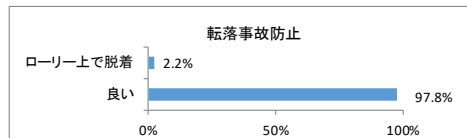
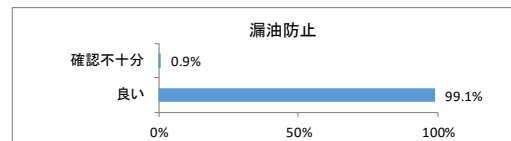
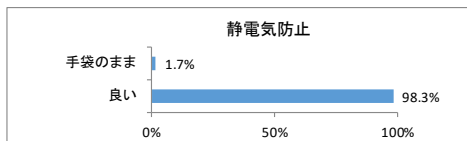
- ・指差呼称が全く行われていないとの報告がありましたが、そうであればなおさらパトロールが重要であると考えています。運行管理者が中心となって、指差呼称の励行を社内で推進して頂きたい。

最後に、和田木幹事より、7月転勤に伴うご挨拶がありました。

以上

参考 2017年1月から6月までのパトロール結果をまとめると以下ようになります。

積込時の監視で パネル中心がまだ多く改善が進みません。  
各社で指導をお願いします。



添付 2017年6月のパトロール結果の評価集計は以下のとおりです。 総合評価点は77.7点です。

指差呼称チェック表		6-1	6-2	6-3	6-4	6-5	6-6	6-7	6-8	6-9
		旭運輸	南沙産業	松風運輸	中川運輸	共栄陸運	三重油送	中川運輸	伊藤運送	伊藤運送
パトロール日	車番									
2017年6月15日		361	2026	490	834	1288	2522	3056	3617	4965
	人体除電も兼ねて、接続も収納もアースは素手で操作する	良い	良い	良い	良い	良い	良い	良い	良い	良い
	転落事故防止	良い	良い	良い	良い	良い	良い	良い	良い	良い
	溢れ、混油防止	良い	良い	良い	良い	良い	良い	良い	良い	良い
	誤積防止	良い	良い	良い	良い	良い	良い	良い	良い	良い
	溢れ防止	良い	良い	良い	良い	良い	良い	良い	良い	良い
	漏油防止	良い	良い	良い	良い	良い	良い	良い	良い	良い
	最終確認	良い	良い	良い	良い	良い	良い	良い	良い	良い
	指差呼称総合評価	1. 全くなし 2. 指差のみ 3. 声小さい 4. 良い 5. 非常に良い	3	3	4	1	4	3	4	3
	積込監視	緊急停止ができる位置でハッチから溢れの無いことを監視する	良い	パネル中心	良い	良い	良い	良い	パネル中心	良い
	総合評価点	75	67	90	50	90	75	90	67	75

指差呼称チェック表		6-10	6-11	6-12	6-13	6-14	6-15	6-16	6-17	
		北勢オイル	共栄ロジックサー	ハウエイ	滋賀自工	マルイ運送	旭運輸	暁興産	名誠組	
パトロール日	車番									
2017年6月15日		1664	2155	2461	894	1728	1947	1562	9900	
	人体除電も兼ねて、接続も収納もアースは素手で操作する	良い	良い	良い	良い	良い	良い	良い	良い	
	転落事故防止	良い	良い	良い	良い	良い	良い	良い	良い	
	溢れ、混油防止	良い	良い	良い	良い	良い	良い	良い	良い	
	誤積防止	良い	良い	良い	良い	良い	良い	良い	良い	
	溢れ防止	良い	良い	良い	良い	良い	良い	良い	良い	
	漏油防止	良い	良い	良い	良い	良い	良い	良い	良い	
	最終確認	良い	良い	良い	良い	良い	良い	良い	良い	
	指差呼称総合評価	1. 全くなし 2. 指差のみ 3. 声小さい 4. 良い 5. 非常に良い	4	3	3	5	3	2	5	3
	積込監視	緊急停止ができる位置でハッチから溢れの無いことを監視する	良い	良い	良い	良い	良い	パネル中心	良い	良い
	総合評価点	90	75	75	100	75	52	100	75	