

平成 28 年 9 月 29 日

陸運安全協力会 会員各位
環境安全課長殿
操油課長殿
昭シ業務センター所長殿

昭和四日市石油(株)四日市製油所
陸 運 安 全 協 力 会
当番幹事 (株)暁興産

平成 28 年 9 月度 陸運パトロール結果について (報告)

1. 日 時 平成 28 年 9 月 29 日
2. 場 所 ローリー積場 (反省会は塩浜クラブ)
3. 点検台数 白油積場 (22 台)、黒油積場 (6 台)、アスファルト (0 台)、炭酸ガス (1 台)
4. 参加者 29 名

昭四 (3 名) 福岡操油課長、鈴木操油課長代理、中村陸上操油係長

昭シ (2 名) 昭シ業務センター 石原所長代理、坂本殿

会員 (24 名) (敬称略)

昭永工業 (岩野・河合、伊藤、細井)

上野輸送 (小松、大賀)、日本通運 (森)、ニヤクコーポーション (和田木)

暁興産 (伊藤、加藤)、昭豊運輸 (福田)

旭運輸 (岩井)、伊藤運送 (高岡)、共栄運輸 (大澤)、三永産業 (伊藤)

滋賀自工 (曾我)、東海石油運輸 (多和田)、東陽工業 (吉田)

二和運輸 (伊豆原)、ホリカワ運送 (川村)、マルイ運送 (坂山)

安藤運輸 (岸田)、南沙産業 (所)

事務局 (森)

5. 指摘および評価事項

共通指摘事項

- 指差呼称については、指差し動作は行われているが、声は小さい。(5 件)
(声が聞こえない または全く出ていないケースもある。)
- 指差呼称は、動作が手首・指先だけ、あるいは形だけの実施。(11 件)
- 積込み中はパネル監視が中心で、ハッチへの目配りが不足している。(9 件)
- ドロップパイプの斜め挿入を注意した。(2 件)

その他の指摘事項:

- ドロップパイプの移動作業が急ぎ過ぎで、受け缶からこぼれそうな勢いだった。(1 件)
- ガスパージ前に受け缶の油を戻していた例があった。危険なので止めること。(1 件)
- 積込み前のローリー廻りの点検、油種表示確認が出来ていない。(1 件)
- 歯止めが、半分以上タイヤにかかっていないので注意した。(1 件)

- 軍手（手袋）をしたままアースをしていたので、注意した。（2件）

質問

- 受け缶に水が溜まっていた場合は、どうすれば良いですか。

回答：係員に伝えて処理してもらって下さい。

6. 昭四指導・連絡事項

中村係長より

- ・9月8日入構して受付後、ポイントに入ったが、会社からすぐ帰社の指示があり、係員には告げたが出庫手続きをせずに構内を出て行った。
オイル交換後不具合でオイル漏れの可能性があったため、の出構だったが、結果的にオイルを公道に垂らしてしまった。理由を言ってくれば、構内で適切な対応が出来たので、係員によく状況を伝えてほしい。
- ・10月17日から21日指差呼称強調週間のパトロールを行いますので、ご参加をお願いします。

鈴木課長代理

- ・ローリー下での指差呼称は良いが、積場に上がってからは、ながら動作で声が小さくなってしまう。積込み時はパネル中心の監視でした。

福間課長

- ・受け缶の油をガスパーズ前に入れてしまう例があった。最近見られなくなりましたが、注意が必要です。
- ・受け缶に水が入っていた場合は、そのままハッチに入れず、係員に伝えて正規の場所に処理してもらってください。

7. その他

事務局より

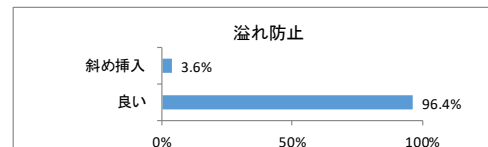
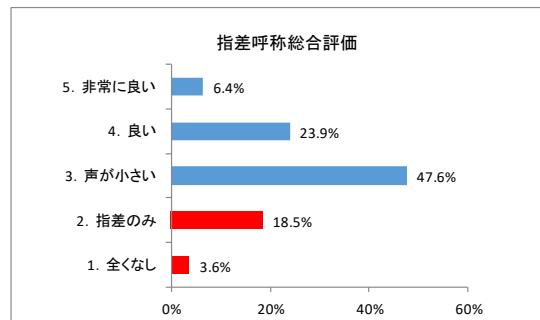
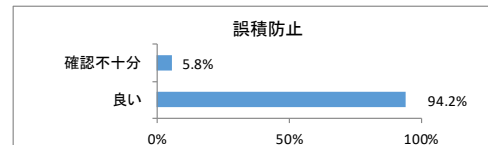
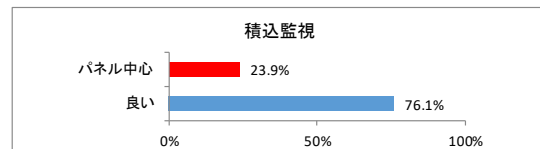
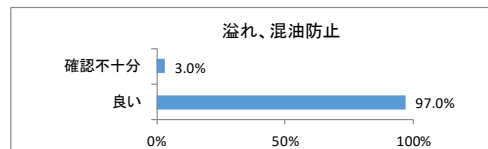
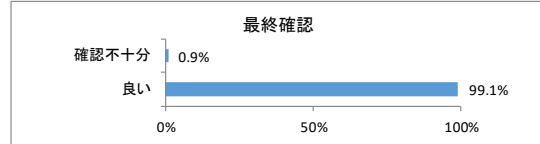
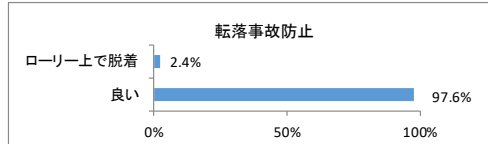
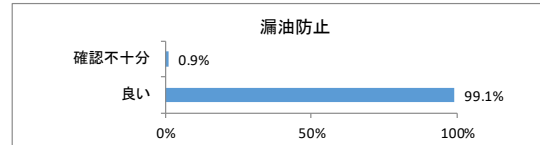
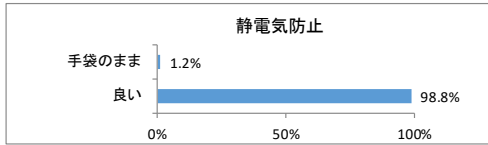
- ・10月19日運行管理者会議がありますので、各社参加申し込みを返信して下さい。
- ・指差呼称強調週間の参加表も別途送付しますので、参加のご協力をお願いします。
- ・保護メガネの忘れ物を事務局で保管しています。

会長より

- ・パトロールお疲れ様です。
- ・パトロールの指摘で、パネル監視中心との指摘が多いので、万一オーバーフローの場合でも迅速に対応できるように、どのような操作を標準とすべきか、幹事会で協議します。

以上

参考 2016年1月～9月のパトロール結果をまとめると以下のようになります。
積込時の監視で パネル中心がまだ多くみられ、改善が必要です。



添付 2016年9月のパトロール結果の評価集計は以下のとおりです。 総合評価点は74点です。

指差呼称チェック表		8-1	8-2	8-3	8-4	8-5	8-6	8-7	8-8	8-9	8-10	8-11	8-12	8-13	8-14	8-15
		ニイミ運輸	朝日運輸	マルイ運送	鴻池運輸	マルイ運送	ヤクコーボレーショ	大西運輸	伊藤運送	滋賀自工	竹原運輸	東海石油	三洋輸送	愛設運輸	伊藤運送	伊藤運送
パトロール日	2016年9月29日															
指差呼称チェック表	車番	1703	5358	不明	3636	2028	837	4139	776	299	不明	4266	3780	2147	4906	4703
静電気防止	人体除電も兼ねて、接続も収納もアースは素手で操作する	良い	良い	良い	良い	良い	手袋のまま	良い	良い	良い	良い	良い	手袋のまま	良い	良い	良い
転落事故防止	カラビナは固定ステージ上で脱着する	良い	良い	良い	良い	良い	良い	良い	良い	良い	良い	良い	良い	良い	良い	良い
溢れ、混油防止	残油なし、低弁閉を確認する	良い	良い	良い	良い	良い	良い	良い	良い	良い	良い	良い	良い	良い	良い	良い
誤積防止	積込みハッチ、油種、数量を確認する	良い	良い	良い	良い	良い	良い	良い	良い	良い	良い	良い	良い	良い	良い	良い
溢れ防止	溢れ防止弁が正常に働くようドロップパイプは垂直に挿入する	良い	良い	良い	良い	良い	良い	良い	良い	良い	良い	良い	良い	良い	良い	良い
漏油防止	走行中の漏油防止のためにハッチ蓋閉を確認する	良い	良い	良い	良い	良い	良い	良い	良い	良い	良い	良い	良い	良い	良い	良い
最終確認	スイングステージ、アース、歯止めの収納を確認する	良い	良い	良い	良い	良い	良い	良い	良い	良い	良い	良い	良い	良い	良い	良い
指差呼称総合評価	1. 全くなし 2. 指差のみ 3. 声小さい 4. 良い 5. 非常に良い	4	4	4	3	3	3	3	2	4	4	2	3	4	3	4
積込監視	緊急停止ができる位置でハッチから溢れの無いことを監視する	良い	パネル中心	パネル中心	良い	良い	パネル中心	良い	良い	良い	良い	パネル中心	良い	良い	良い	パネル中心
	総合評価点	90	82	82	75	75	59	75	60	90	90	52	67	90	75	82

指差呼称チェック表		8-16	8-17	8-18	8-19	8-20	8-21	8-22	8-23	8-24	8-25	8-26	8-27	8-28	8-29	8-30
		滋賀自工	伊藤運送	三重油送	三重油送	チューテックローリー	東海石油運輸	マルイ運送	滋賀自工	タカラ	京滋運輸	マルイ運送	則竹運輸	昭豊運輸	中北運輸	マルイ運送
パトロール日	2016年9月29日															
指差呼称チェック表	車番	894	4906	2580	13	1505	1100	2038	7406	4900	891	3170	2224	875	1466	2854
静電気防止	人体除電も兼ねて、接続も収納もアースは素手で操作する	良い	良い	良い	良い	良い	良い	良い	良い	良い	良い	良い	良い	良い	良い	良い
転落事故防止	カラビナは固定ステージ上で脱着する	良い	良い	良い	良い	良い	良い	良い	良い	良い	良い	良い	良い	良い	良い	良い
溢れ、混油防止	残油なし、低弁閉を確認する	良い	良い	良い	良い	良い	良い	良い	良い	良い	良い	良い	良い	良い	良い	良い
誤積防止	積込みハッチ、油種、数量を確認する	良い	良い	良い	良い	良い	良い	良い	良い	良い	良い	良い	良い	良い	良い	良い
溢れ防止	溢れ防止弁が正常に働くようドロップパイプは垂直に挿入する	良い	良い	良い	斜め挿入	良い	良い	良い	斜め挿入	良い	良い	良い	良い	良い	良い	良い
漏油防止	走行中の漏油防止のためにハッチ蓋閉を確認する	良い	良い	良い	良い	良い	良い	良い	良い	良い	良い	良い	良い	良い	良い	良い
最終確認	スイングステージ、アース、歯止めの収納を確認する	良い	良い	良い	良い	良い	良い	良い	良い	良い	良い	良い	良い	良い	良い	良い
指差呼称総合評価	1. 全くなし 2. 指差のみ 3. 声小さい 4. 良い 5. 非常に良い	4	3	3	3	3	3	4	2	3	2	3	2	2	3	4
積込監視	緊急停止ができる位置でハッチから溢れの無いことを監視する	良い	良い	良い	良い	パネル中心	良い	良い	パネル中心	良い	良い	パネル中心	良い	良い	良い	パネル中心
	総合評価点	90	75	75	67	67	75	90	44	75	60	67	60	60	75	82