

平成 28 年 4 月 22 日

陸運安全協力会 会員各位  
環境安全課長殿  
操油課長殿  
昭シ業務センター所長殿

昭和四日市石油(株)四日市製油所  
陸 運 安 全 協 力 会  
当番幹事 日本石油輸送(株)

平成 28 年 4 月度 陸運パトロール結果について (報告)

1. 日 時 平成 28 年 4 月 21 日
2. 場 所 ローリー積場 (反省会は塩浜クラブ)
3. 点検台数 白油積場 (25 台)、黒油積場 (3 台)、アスファルト (0 台)、炭酸ガス (0 台)
4. 参 加 者 28 名 (敬称略)

昭四 (4 名) 鈴木課長代理、中村操油係長、鶯飼環境安全課員、前川境安全課員

昭シ (1 名) 昭シ業務センター 角間殿

会員 (23 名)

昭永工業 (岩野、河合、伊藤、細井、中村)

上野輸送 (大賀)、ニヤクコーポーション (和田木)

暁興産 (加藤)、日本石油輸送 (志賀)、エネックス (池口、丸山)

揖斐川工業運輸 (龍谿)、ダイコー (児島)、中央運送 (松島)

中川運輸 (大原)、ニイミ運輸 (池田)、名誠組 (鈴木)、不破貨物 (河合)

ナカイ石油商事 (仲井)、近畿石油輸送 (加藤)、

ビュテックローリー (平田)、中北運輸 (堤)、事務局 (森)

5. 指摘および評価事項

共通事項

- 指差呼称については、指差し動作は行われているが、声は小さい。  
(声が聞こえない または全く出ていないケースもある。)
- 積込み中はパネル監視が中心で、ハッチへの目配りが不足している。(8 件)
- シーベルトよく着用されていた。
- 構内走行速度は、おおむね良好である。  
(スピードガンなど測定器がないと正確には分からない。)

その他の指摘事項等：

- ・受け缶を引きずりながら移動していた。(1 件)
- ・アースを素手で行わない例がある。(本日のパトロールとは限らない)
- ・指差呼称を右手、左手両方使用で統一性がない。(1 件)
- ・エア式底弁の閉止確認を足で踏んで行っていた。手で行うべきです。(1 件)
- ・積込み時の立ち位置がアーム側だったので、緊急時の操作のためパネル側に立つように指導した。(1 件)
- ・積込みを始めてから、クリップを取り付けていた。(1 件)
- ・マイスター推薦候補 2 名 (滋賀自工、昭豊運輸)

6. 昭四指導・連絡事項

環境安全課より

- ・4 月の交通立哨に参加いただき有難うございました。

- ・構内走行の上限速度は 30km/h なので厳守をお願いします。
- ・5月ゴミゼロ運動実施します。例年同様に陸運もご協力をお願いします。
- ・4月で鶴飼が退職いたします。後任は前川になりますのでよろしくお願いします。

前川課員

- ・鶴飼いの後任となりましたのでよろしくお願いします。

中村係長より

- ・シェルターないにホースが置いてあり、つまずきの原因になるので注意しました。
- ・ジェットBの積込み後のホース滞油処理でポンプが不具合で停止したとき、滞油処理が完了と勘違いしてホースを外したら、ポンプが復旧してまた油が出てきたが、ハッチ内に回収できました。終了確認を確実にお願いします。
- ・伊勢志摩サミットで道路渋滞が予想されます。在庫確保を昭和シェル石油とも協議しておこなっていきます。また、期間中には道路で検問が予想されるので、ローリーには必要書類を確実に備えておくようお願いします。

鈴木課長代理より

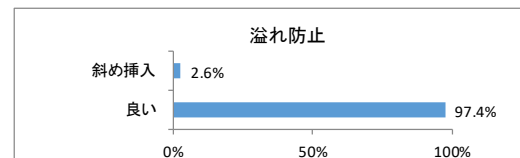
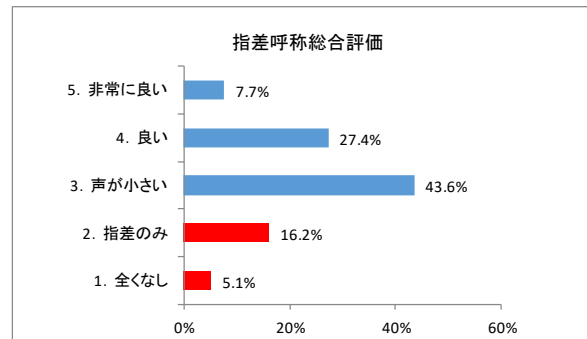
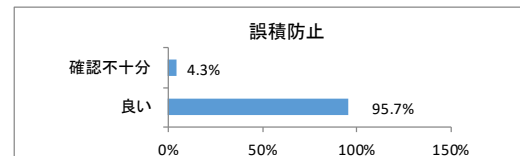
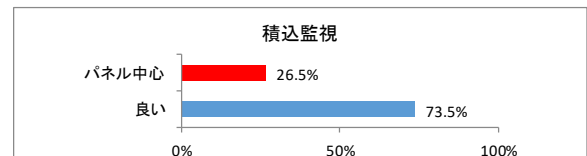
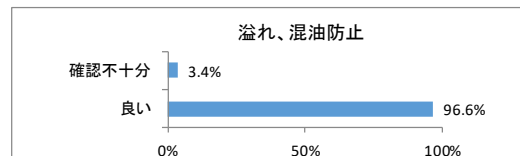
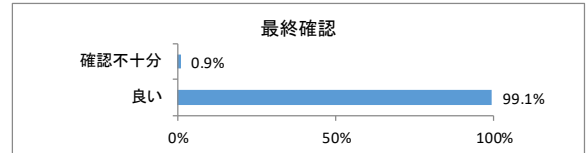
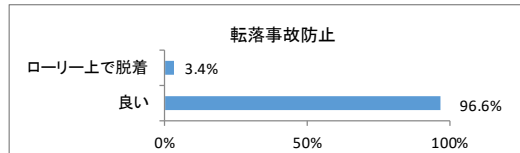
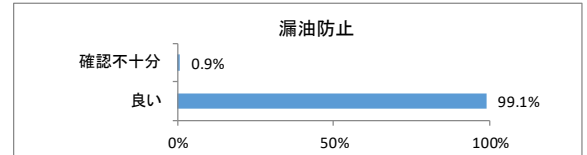
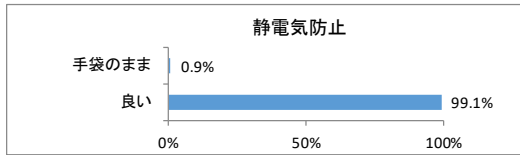
- ・4月から市川の後任となりました。今後よろしくお願いします。

## 7. その他

- ・早朝よりパトロールご参加有難うございます。  
パトロール結果は、車番入りで表示をしています。運行管理者の方は自社の状況をご確認下さい。(会長)

以上

参考 2016年1月～4月のパトロール結果(117件)をまとめると以下のようになります。  
 積込時の監視で パネル中心がまだ多くみられ、改善が必要です。



添付 2016年4月のパトロール結果の評価集計は以下のとおりです。 総合評価点は70点です。

パトロール日	車番										
2016年4月21日		595	1009	1131	7405	4367	102	8729	5360	867	1131
静電気防止	人体除電も兼ねて、接続も収納もアースは素手で操作する	良い	良い	良い	良い	良い	良い	良い	良い	良い	良い
転落事故防止	カラビナは固定ステージ上で脱着する	良い	良い	良い	良い	良い	良い	良い	良い	良い	良い
溢れ、混油防止	残油なし、低弁閉を確認する	良い	良い	良い	良い	良い	良い	良い	良い	良い	良い
誤積防止	積込みハッチ、油種、数量を確認する	良い	良い	良い	良い	良い	良い	良い	良い	良い	良い
溢れ防止	溢れ防止弁が正常に働くようドロップパイプは垂直に挿入する	良い	良い	良い	良い	良い	良い	良い	良い	良い	良い
漏油防止	走行中の漏油防止のためにハッチ蓋閉を確認する	良い	良い	良い	良い	良い	良い	良い	良い	良い	良い
最終確認	スイングステージ、アース、歯止めの収納を確認する	良い	良い	良い	良い	良い	良い	良い	良い	良い	良い
指差呼称 総合評価	1. 全くなし 2. 指差のみ 3. 声が小さい 4. 良い 5. 非常に良い	5	5	3	1	3	3	3	3	4	4
積込監視	緊急停止ができる位置でハッチから溢れの無いことを監視する	良い	良い	良い	良い	パネル中心	パネル中心	パネル中心	良い	良い	良い
	総合評価点	100	100	75	50	67	67	67	75	90	90

パトロール日	車番										
2016年4月21日		466	8003	2028	2425	1065	記載なし	2834	60	867	3170
静電気防止	人体除電も兼ねて、接続も収納もアースは素手で操作する	良い	良い	良い	良い	良い	良い	良い	良い	良い	良い
転落事故防止	カラビナは固定ステージ上で脱着する	良い	良い	良い	良い	良い	良い	ローリー上で脱着	ローリー上で脱着	良い	良い
溢れ、混油防止	残油なし、低弁閉を確認する	良い	良い	良い	良い	良い	確認不十分	良い	良い	良い	良い
誤積防止	積込みハッチ、油種、数量を確認する	良い	良い	良い	良い	良い	良い	良い	確認不十分	良い	良い
溢れ防止	溢れ防止弁が正常に働くようドロップパイプは垂直に挿入する	良い	良い	良い	良い	良い	良い	良い	良い	良い	良い
漏油防止	走行中の漏油防止のためにハッチ蓋閉を確認する	良い	良い	良い	良い	良い	良い	良い	良い	良い	良い
最終確認	スイングステージ、アース、歯止めの収納を確認する	良い	良い	良い	良い	良い	良い	確認不十分	良い	良い	良い
指差呼称 総合評価	1. 全くなし 2. 指差のみ 3. 声が小さい 4. 良い 5. 非常に良い	4	3	4	3	4	3	2	2	3	3
積込監視	緊急停止ができる位置でハッチから溢れの無いことを監視する	良い	良い	良い	良い	良い	パネル中心	パネル中心	パネル中心	良い	良い
	総合評価点	90	75	90	75	90	59	36	36	75	75

パトロール日	車番						
2016年4月21日		4900	24	8003	1728	3165	2522
静電気防止	人体除電も兼ねて、接続も収納もアースは素手で操作する	良い	良い	良い	良い	良い	良い
転落事故防止	カラビナは固定ステージ上で脱着する	良い	良い	良い	良い	良い	良い
溢れ、混油防止	残油なし、低弁閉を確認する	良い	良い	良い	良い	良い	良い
誤積防止	積込みハッチ、油種、数量を確認する	良い	良い	良い	確認不十分	確認不十分	良い
溢れ防止	溢れ防止弁が正常に働くようドロップパイプは垂直に挿入する	良い	良い	良い	良い	良い	良い
漏油防止	走行中の漏油防止のためにハッチ蓋閉を確認する	良い	良い	良い	良い	良い	良い
最終確認	スイングステージ、アース、歯止め収納を確認する	良い	良い	良い	良い	良い	良い
指差呼称 総合評価	1. 全くなし 2. 指差のみ 3. 声が小さい 4. 良い 5. 非常に良い	3	3	3	2	3	3
積込監視	緊急停止ができる位置でハッチから溢れの無いことを監視する	パネル中心	パネル中心	良い	良い	良い	良い
	総合評価点	67	67	75	52	67	75

以下は4月21日 11:00 幹事によるパトロール結果

パトロール日	車番									
2016年4月21日		3233	1664	1100	1259	2275	126	1619	777	9124
静電気防止	人体除電も兼ねて、接続も収納もアースは素手で操作する	良い	良い	良い	良い	良い	良い	良い	良い	良い
転落事故防止	カラビナは固定ステージ上で脱着する	良い	良い	良い	良い	良い	良い	良い	良い	良い
溢れ、混油防止	残油なし、低弁閉を確認する	良い	良い	良い	良い	良い	良い	良い	良い	良い
誤積防止	積込みハッチ、油種、数量を確認する	良い	良い	良い	良い	良い	良い	良い	良い	良い
溢れ防止	溢れ防止弁が正常に働くようドロップパイプは垂直に挿入する	良い	良い	良い	良い	良い	良い	良い	良い	良い
漏油防止	走行中の漏油防止のためにハッチ蓋閉を確認する	良い	良い	良い	良い	良い	良い	良い	良い	良い
最終確認	スイングステージ、アース、歯止め収納を確認する	良い	良い	良い	良い	良い	良い	良い	良い	良い
指差呼称 総合評価	1. 全くなし 2. 指差のみ 3. 声が小さい 4. 良い 5. 非常に良い	3	3	3	3	3	2	3	2	2
積込監視	緊急停止ができる位置でハッチから溢れの無いことを監視する	良い	良い	良い	パネル中心	パネル中心	良い	パネル中心	良い	良い
	総合評価点	75	75	75	67	67	60	67	60	60